

# Inspiron 17

5000 Series

## Quick Start Guide

Guida introduttiva rapida

Guia de iniciação rápida

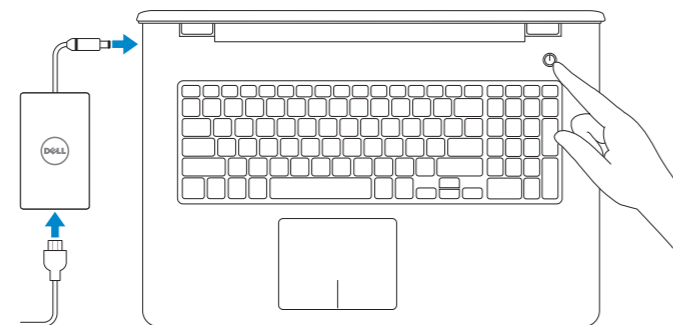
دليل البدء السريع

### 1 Connect the power adapter and press the power button

Connettere l'adattatore di alimentazione e premere il pulsante Accensione

Ligar o transformador e premir o botão Ligar

توصيل مهايئ التيار والضغط على زر التشغيل

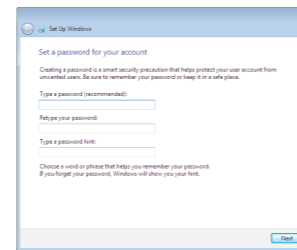


### 2 Finish Windows setup

Terminare l'installazione di Windows

Concluir a configuração do Windows

إنهاء إعداد Windows

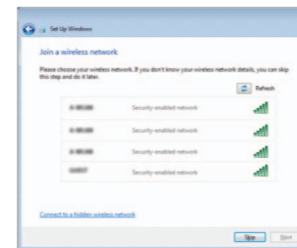


#### Set up password for Windows

Impostare una password per Windows

Configurar a palavra-passe para o Windows

Windows إعداد كلمة المرور لنظام



#### Connect to your network

Connettere alla rete

Estabelecer ligação à rede

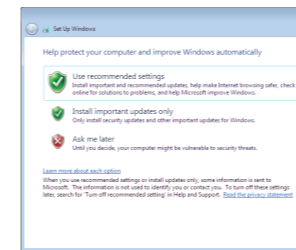
التوصيل بالشبكة

**NOTE:** If you are connecting to a secured wireless network, enter the password for the wireless network access when prompted.

**N.B.:** Se ci si sta connettendo a una rete wireless protetta, inserire la password di accesso alla rete wireless quando richiesto.

**NOTA:** Se estiver a estabelecer ligação a uma rede sem fios protegida, quando for solicitado, introduza a palavra-passe de acesso à rede sem fios.

**ملاحظة:** في حالة اتصالك بشبكة لاسلكية مؤمنة، أدخل كلمة المرور لوصول الشبكة اللاسلكية عند مطالبتك.



#### Protect your computer

Proteggere il computer

Proteja o computador

حماية الكمبيوتر

### For more information

Per ulteriori informazioni | Para mais informações

لمزيد من المعلومات

To learn about the features and advanced options available on your computer, click **Start** → **All Programs** → **Dell Help Documentation**.

Per ulteriori informazioni circa le funzioni e le opzioni avanzate disponibili sul computer, fare clic su **Start** → **Tutti i programmi** → **Documentazione guida Dell**.

Para saber mais sobre as funcionalidades e opções avançadas disponíveis no seu computador, clique em **Iniciar** → **Todos os Programas** → **Documentação de ajuda Dell**.

لكي تتعرف على الميزات والخيارات المتقدمة المتاحة على الكمبيوتر، انقر فوق **ابدأ** → **كل البرامج** → **مستندات تعليمات Dell**.

#### Product support and manuals

Supporto prodotto e manuali  
Suporte de produtos e manuais  
دعم المنتج والدلائل

[Dell.com/support](http://Dell.com/support)  
[Dell.com/support/manuals](http://Dell.com/support/manuals)  
[Dell.com/support/windows](http://Dell.com/support/windows)

#### Contact Dell

Contattare Dell | Contactar a Dell  
الاتصال بـ Dell

[Dell.com/contactdell](http://Dell.com/contactdell)

#### Regulatory and safety

Normative e sicurezza | Regulamentos e segurança  
ممارسات الأمان والممارسات التنظيمية

[Dell.com/regulatory\\_compliance](http://Dell.com/regulatory_compliance)

#### Regulatory model

Modello di conformità alle normative | Modelo regulamentar  
الموديل التنظيمي

**P28E**

#### Regulatory type

Tipo di conformità alle normative | Tipo regulamentar  
النوع التنظيمي

**P28E004**

#### Computer model

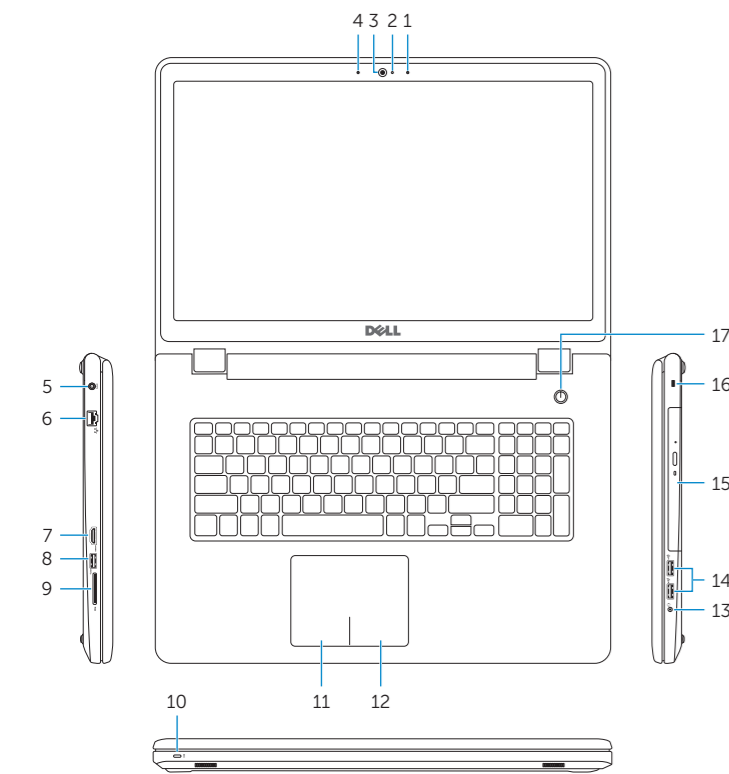
Modello del computer | Modelo do computador  
موديل الكمبيوتر

**Inspiron 17-5759**

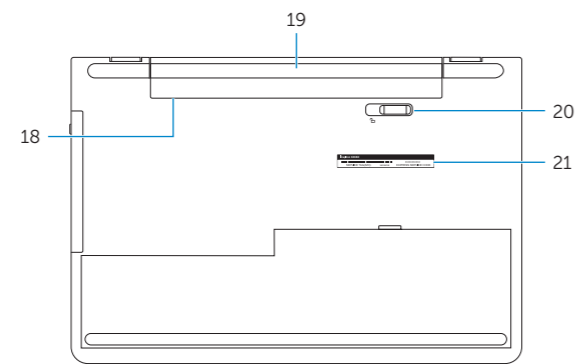


## Features

Funzionalità | Características | الميزات



- |  |                                       |
|--|---------------------------------------|
| 1. Right microphone  | 11. Left-click area                   |
| 2. Camera-status light   | 12. Right-click area                  |
| 3. Camera  | 13. Headset port                      |
| 4. Left microphone   | 14. USB 2.0 ports (2)                 |
| 5. Power-adaptor port  | 15. Optical drive                     |
| 6. Network port  | 16. Security-cable slot               |
| 7. HDMI port   | 17. Power button                      |
| 8. USB 3.0 port  | 18. Regulatory label (in battery bay) |
| 9. Media-card reader   | 19. Battery                           |
| 10. Power and battery-status light/<br>hard-drive activity light | 20. Battery-release latch             |
|  | 21. Service Tag label                 |



- |   |   |
|---|---|
| 1. Microfono destro   | 12. Area per clic con pulsante destro   |
| 2. Indicatore di stato della fotocamera   | 13. Porta auricolare  |
| 3. Fotocamera   | 14. Porte USB 2.0 (2)   |
| 4. Microfono sinistro   | 15. Unità ottica  |
| 5. Porta dell'adattatore di alimentazione   | 16. Slot cavo di protezione   |
| 6. Porta di rete  | 17. Accensione  |
| 7. Porta HDMI   | 18. Etichetta di conformità alle normative<br>(nell'alloggiamento della batteria) |
| 8. Porta USB 3.0  | 19. Batteria  |
| 9. Lettore di schede multimediali   | 20. Dispositivo di chiusura a scatto<br>della batteria                            |
| 10. Indicatore di stato dell'alimentazione<br>e della batteria/Indicatore di attività<br>del disco rigido | 21. Etichetta Numero di servizio  |
| 11. Area per clic con pulsante sinistro   |   |

- |   |   |
|---|---|
| 1. Microfone direito  | 11. Área de clique com o botão esquerdo                         |
| 2. Luz de estado da câmara  | 12. Área de clique com o botão direito                          |
| 3. Câmara   | 13. Porta de auscultadores                                      |
| 4. Microfone esquerdo   | 14. Portas USB 2.0 (2)  |
| 5. Porta do transformador   | 15. Unidade óptica  |
| 6. Porta de rede  | 16. Ranhura do cabo de segurança                                |
| 7. Porta HDMI   | 17. Botão Ligar   |
| 8. Porta USB 3.0  | 18. Etiqueta de regulamentação<br>(no compartimento da bateria) |
| 9. Leitor de cartão multimédia  | 19. Bateria   |
| 10. Luz de alimentação e do estado<br>da bateria/luz de actividade do<br>disco rígido | 20. Trinco de desbloqueio da bateria                            |
|   | 21. Etiqueta de serviço   |

- |  |  |
|--|--|
| 12. منطقة النقر الأيمن                 | 1. الميكروفون الأيمن   |
| 13. منفذ سماعة الرأس                   | 2. مصباح حالة الكاميرا   |
| 14. منافذ USB 2.0 (2)                  | 3. كاميرا  |
| 15. محرك الأقراص الضوئية               | 4. الميكروفون الأيسر   |
| 16. فتحة كبل الأمان                    | 5. منفذ مهابى التيار   |
| 17. زر التشغيل                         | 6. منفذ الشبكة   |
| 18. الملصق التنظيمي (في علية البطارية) | 7. منفذ HDMI   |
| 19. البطارية                           | 8. منفذ USB 3.0  |
| 20. قفل تحرير البطارية                 | 9. قارئ بطاقات الوسائط   |
| 21. ملصق رمز الخدمة                    | 10. مصباح حالة التيار والبطارية/مصباح نشاط<br>محرك الأقراص الثابتة |
|  | 11. منطقة النقر الأيسر   |

## Shortcut keys

Tasti di scelta rapida | Teclas de atalho

مفاتيح الاختصار

- |     |   |
|-----|---|
| F1  | Mute audio<br>Disattiva audio   Silenciar o áudio<br>كتم الصوت  |
| F2  | Decrease volume<br>Diminuisce volume   Diminuir o volume<br>خفض مستوى الصوت   |
| F3  | Increase volume<br>Aumenta volume   Aumentar o volume<br>رفع مستوى الصوت  |
| F4  | Play previous track/chapter<br>Riproduci traccia/capitolo precedente   Reproduzir a faixa/capítulo anterior<br>تشغيل المسار/الفصل السابق  |
| F5  | Play/Pause<br>Riproduci/Metti in pausa   Reproduzir/pausa<br>تشغيل/إيقاف مؤقت   |
| F6  | Play next track/chapter<br>Riproduci traccia/capitolo successivo   Reproduzir a faixa/capítulo seguinte<br>تشغيل المسار/الفصل التالي  |
| F8  | Switch to external display<br>Passa al display esterno   Mudar para o ecrã externo<br>التبديل إلى الشاشة الخارجية   |
| F9  | Search<br>Ricerca   Procurar<br>بحث   |
| F10 | Toggle keyboard backlight (optional)<br>Attiva/Disattiva la retroilluminazione della tastiera (opzionale)<br>Ligar/Desligar retroiluminação do teclado (opcional)<br>تبديل الإضاءة الخلفية للوحة المفاتيح (اختياري) |

- |             |   |
|-------------|---|
| F11         | Decrease brightness<br>Riduci luminosità   Diminuir o brilho<br>خفض مستوى السطوح  |
| F12         | Increase brightness<br>Aumenta luminosità   Aumentar o brilho<br>تقليل مستوى السطوح   |
| Fn + Esc    | Toggle Fn-key lock<br>Alterna Fn-tasto di blocco<br>Ligar/desligar bloqueio da tecla Fn<br>تبديل قفل مفتاح Fn   |
| Fn + PrtScr | Turn off/on wireless<br>Attiva/Disattiva modalità senza fili<br>Ligar/desligar a transmissão sem fios<br>تشغيل/إيقاف تشغيل الاتصال اللاسلكي   |
| Fn + Insert | Sleep<br>Sospensione   Suspensão<br>سكون  |
| Fn + H      | Toggle between power and battery-status light/<br>hard-drive activity light<br>Alternare tra l'Indicatore di stato della batteria<br>e dell'alimentazione/l'indicatore di attività del disco rigido<br>التبديل بين مصباح التشغيل وحالة البطارية/مصباح نشاط محرك الأقراص الثابتة |
- NOTE:** For more information, see [Specifications at Dell.com/support](#).
- N.B.:** Per ulteriori informazioni, consultare [Specifiche](#) all'indirizzo [Dell.com/support](#).
- NOTA:** Para mais informações, consulte [Especificações](#) em [Dell.com/support](#).
- ملاحظة:** لمزيد من المعلومات، راجع المواصفات في [Dell.com/support](#).